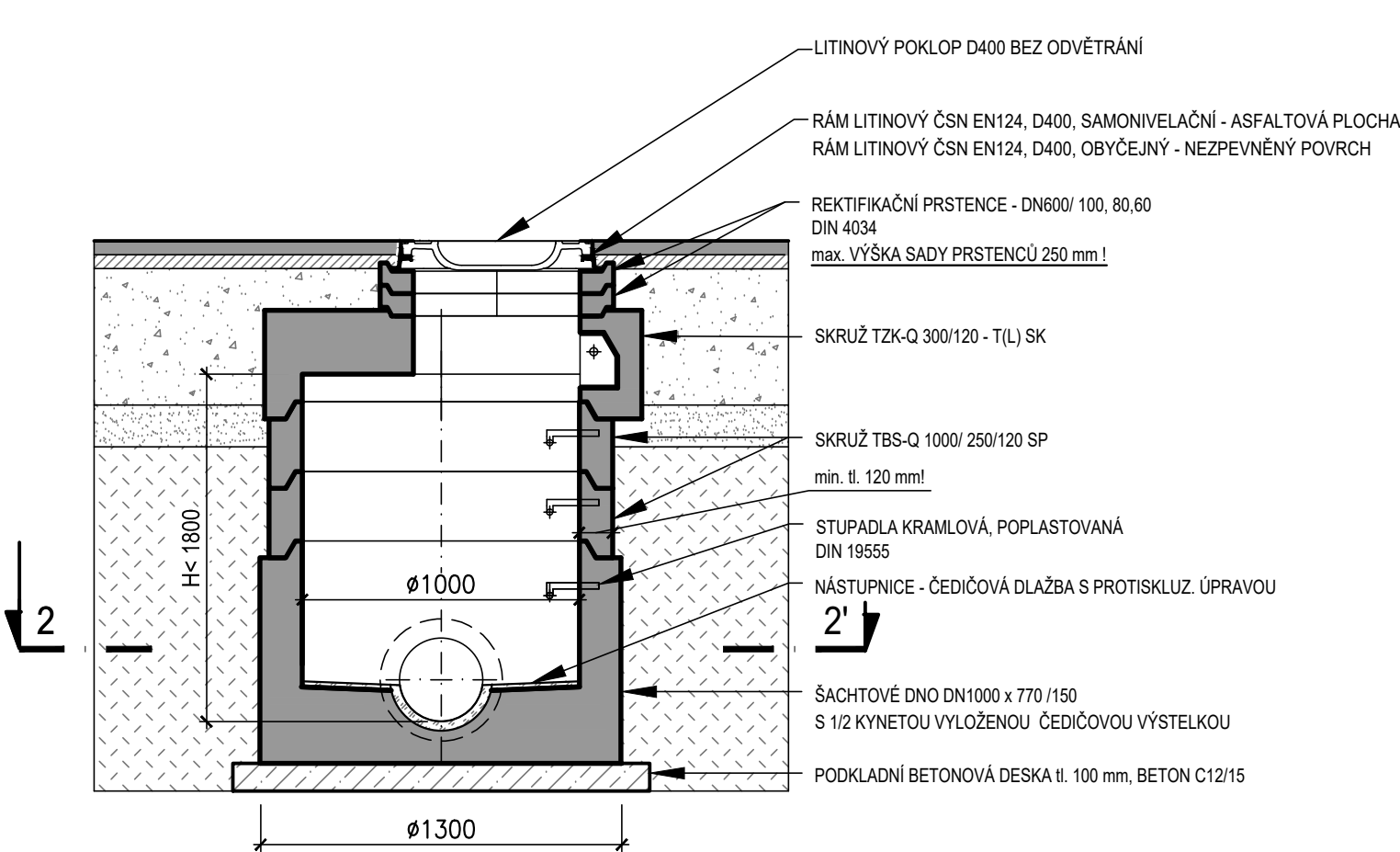
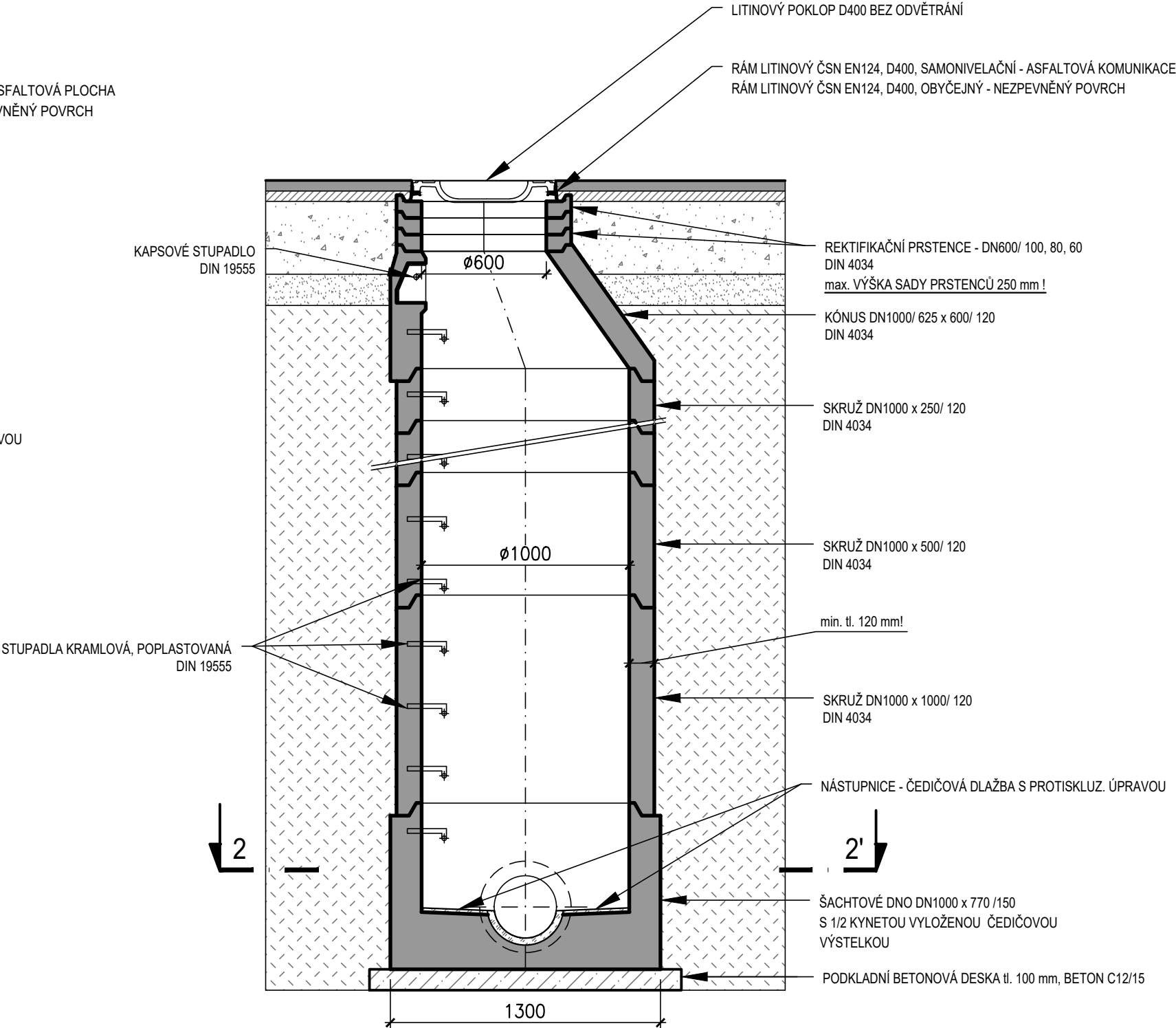


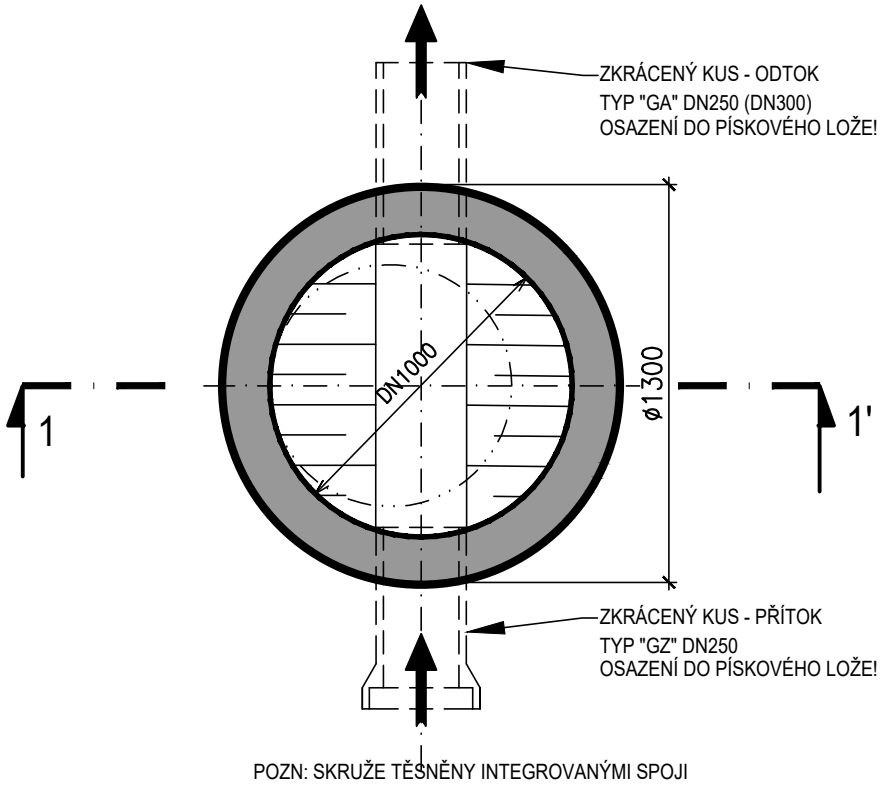
NÍZKÁ SESTAVA
ŘEZ 1-1'



VYSOKÁ SESTAVA
ŘEZ 1-1'



PŮDORYSNÝ ŘEZ 2-2'



	VODOHOSPODÁŘSKÉ INŽENÝRSKÉ SLUŽBY a.s.	
	Křížová 47, 150 00 PRAHA 5	
Vypracoval: Ing. L. Kužel	Hlavní inž. projektu: Ing. M. Butor	
Projektant: Ing. L. Kužel	Ved. atelieru: Ing. M. Butor	
SEMČICE - DOSTAVBA KANALIZACE 2. ETAPA A INTENZIFIKACE ČOV D. DOKUMENTACE OBJEKTŮ A TECHNICKÝCH A TECHNOLOGICKÝCH ZAŘÍZENÍ D.08 SO 02.1 PŘÍVODNÍ A PROPOJOVACÍ POTRUBÍ		Datum: květen 2018
		Stupeň: DŮR/DSP/DPS
Investor: Vodovody a kanalizace Mladá Boleslav, a.s., Čechova 1151, 293 22 Mladá Boleslav		Formát: 3 A4
		Zak.číslo: VIS 2/17 - 050
VZOROVÁ ULIČNÍ VPUSŤ		Měřítko: 1:25
		Číslo přílohy: D.08.09